

デザインバリエーション

オールステンレスの完全密閉構造で、より高い安全性を確保。
清潔に使えるうえに瞬間冷却するので衛生的です。

高性能浄水器付きビルトイン・ウォータークーラー。

マイボトル給水、お子様や車椅子の方にも利用しやすい充実タイプ

片手でらくらくマイボトル 給水専用 スリム・バリアフリータイプ



(パネル部 高さ1190×幅690×奥行き484(mm))



(パネル部 高さ1190×幅430×奥行き74(mm))

内装のデザインに合わせてガラスパネルの変更可能なバリアフリータイプ

ガラスパネルをシックなイメージに変更が可能



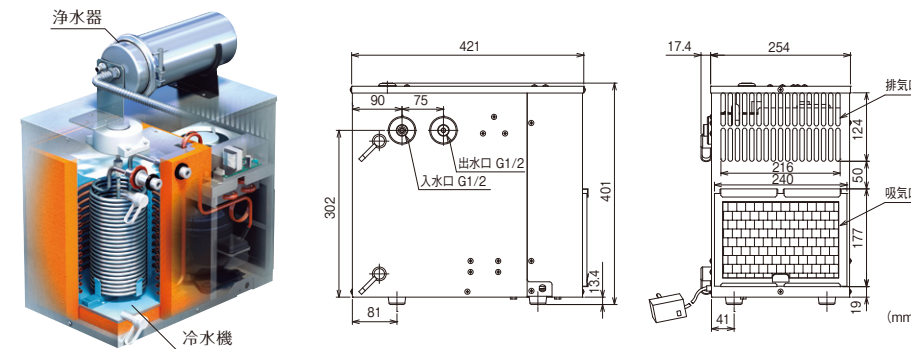
(パネル部 高さ1561×幅690×奥行き470(mm))

※ガラスパネルの代わりに内装仕上げ材への変更が可能です。ご相談ください。

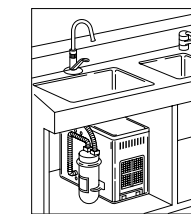


(パネル部 高さ1561×幅690×奥行き470(mm))

※色のイメージは、実際の色と異なる場合があります。※その他の色もございます。ご相談ください。



冷水機ユニットとして単体でも使用可能。



メイスイクール2は、冷却水槽内に一定量の氷が蓄えられるよう冷凍装置が自動運転されます。
※冷凍運転による排熱がありますので、冷水機が過熱しないよう、設置場所および吸排気にご注意ください。

冷水機型式	メイスイクール2
冷却方式	間接冷却方式 (冷却水槽内に設置した冷却コイル配管内を飲料水が流れることにより、冷却される)
電源	単相100V 50/60Hz 容量15A
定格電流	2.1/2.1A
定格消費電力	170/180W
圧縮機(コンプレッサー)	全密閉式50W
凝縮器	強制通風式
電源コード	漏電ブレーカー付プラグ2P 2.6m 1口(別途アース線3m付)
冷水採水能力	15L/2h 室温29±2℃、給水温度25±2℃、通水量2L/分、周波数60Hz、採水間隔1回/分の条件において、10℃以下の冷水を150ccのコップで300杯採水できる
冷水温度	15℃以下(給水温度25℃において)
冷媒	R134a 105g
冷却部材質	ステンレス(冷却コイル配管、冷却水槽)、ポリスチレン(断熱材)
配管接続口径	入口、出口ともG1/2(オネジ)
ドレン	ゴム栓
重量(冷水機本体)	20kg(運転時 約27kg)
冷水機寸法(mm)	幅429×奥行271×高さ401
価格(税込み)	326,700円

浄水器型式	原水の濃度	NFX-LZ
ろ材	—	不織布 ヤシガラ粒状活性炭 特殊繊維状活性炭 (イオン交換繊維配合) 中空糸膜
遊離残留塩素	2.0mg/L	100,000L
濁り	2度	20,000L
総トリハロメタン	0.100mg/L	25,000L
CAT(シマジン)	0.0030mg/L	100,000L
溶解性鉛	0.050mg/L	20,000L
2-MIB(カビ臭)	0.00005mg/L	30,000L
テトラクロロエチレン	0.010mg/L	100,000L
トリクロロエチレン	0.030mg/L	100,000L
1,1,1-トリクロロエタン	0.300mg/L	20,000L
ろ材使用限界	—	12ヶ月以内

※浄水能力は、JIS S 3201家庭用浄水器試験方法に基づく試験結果。

名称	メイスイクールギャラリー2 ビルトインタイプ(A・B・C・E・F・G) / スタンドタイプ(D)							
タイプ	Type A	Type B	Type C	Type D	Type E	Type F	Type G	
冷却方式	水道直結瞬間冷却式(冷却水槽内にステンレス冷却コイル配管)							
材質	トップ/パネル/フレーム/流し台: ステンレス鋼板(ヘアライン)		パネル/フレーム: ステンレス鋼板(ヘアライン) トップ:ステンレス鋼板(鏡面)	トップ/パネル/フレーム/流し台: ステンレス鋼板(ヘアライン) コップ受け台:ABS	トップ/パネル/フレーム: ステンレス鋼板(ヘアライン) コップ受け台:ABS	パネル/フレーム/流し台: ステンレス鋼板(ヘアライン) 上付/パネル/ステンレスフレーム・ カラーガラス(標準色:ホワイト)	パネル/フレーム/流し台: ステンレス鋼板(ヘアライン)	
流し台受皿	ステンレス鋼板(鏡面)			—		ステンレス鋼板(鏡面)		
出水方式	プッシュボタン(自動止水機能、自動放流機能付)							
出水時間	8秒間で自動止水(5~30秒間で設定可能)							
自動放流(洗浄)機能	3時間毎(2時間毎にも変更可)に4秒間自動放流							
使用可能水圧	0.1~0.35MPa(1.0~3.6kgf/cm ²)							
自動放流(洗浄)水量	約1L/day	約2L/day	約1L/day	約2L/day	約1L/day	約2L/day	約2L/day	
吐水量(適応水圧下)	2L/分							
排水接続部	32mmストラップ							
電源	単相100V 50/60Hz							
電源コード	アース付3P 1.8m 1口		アース付3P 1.8m 2口		アース付3P 1.8m 1口		アース付3P 1.8m 2口	
価格(税込み)	660,000円	660,000円	825,000円	660,000円	825,000円	605,000円	990,000円	
フレーム部サイズ(mm)	H1475×W540×D340	H955×W540×D340	H1110×W650×D340	—	H1225×W650×D340	H1225×W400×D450	H1606×W690×D365.5	

※浄水能力は、JIS S 3201家庭用浄水器試験方法に基づく試験結果。※残留塩素0.1mg/L以上の水道水にのみお使いください。
※屋外に設置しないでください。※製品のデザイン・仕様は改良などのため予告なく変更する場合があります。

株式会社 メイスイ
本社 東京都品川区南大井5丁目27-8 <https://www.meisui.co.jp>
東北/北関東/東関東/東京/西関東/東海/京都/大阪/阪神/広島/九州/沖縄/カスタマーセンター

メイスイクールギャラリー2
ビルトインタイプ
Type C



Type A Type B Type E Type F Type G Type D

メイスイクールギャラリー2
ビルトインタイプ

メイスイクールギャラリー2
スタンドタイプ



： Design Variation

スペースに応じて選べるデザインバリエーション。

飲み口を壁に収めた スッキリタイプ



(パネル部 高さ1440×幅580×奥行き70(mm))

飲み口が前面に出て飲みやすい スタンダードタイプ



(パネル部 高さ920×幅580×奥行き374(mm))

お子様や車椅子の方でも使いやすいタイプ



(パネル部 高さ1065×幅690×奥行き484(mm))

壁埋め込みの工事がいらぬスタンドタイプ



(本体部 高さ866×幅580×奥行き389(mm))

： Design Concept

デザインコンセプト

使いやすさを追求した機能とデザイン性。

- 1 空間を演出する高いデザイン性**
空間のアクセントとしてもご利用いただけます。清潔感のあるステンレス仕上げで、特にタイプGは設置空間のデザインに合わせて、ガラス色や仕上げ材の変更も可能です。
- 2 高性能浄水器を搭載**
不純物や臭いをしっかり取り除く、メイスイ独自の3重ろ過フィルター浄水器を搭載。おいしいピュアな水が味わえます。
- 3 瞬間冷却で常に衛生的な水を**
蓄氷された冷却水槽内に配置したステンレス製冷却コイルに水が通ることにより、瞬時に水が冷却され衛生的です。
- 4 マイボトルにも入れやすい吐水設計**
直接飲むだけでなく、マイボトルにも入れやすくなりました。
- 5 使いやすさを追求したユニバーサルデザイン**
上下に水栓を配置し、車椅子の方やお子様にも配慮した公共スペースでお役に立てるデザインとしました。(タイプC・E・F・G)
※この他のタイプにも対応可能です。ご相談ください。

【メイスイスクールギャラリー施工条件】

ビルトインタイプは建築内装壁と同一面での納まりが可能です。装置本体は壁の中に設置されますので、右のような空間をご用意ください。

冷水機からの排熱があります。壁面内で排熱が不十分ときは強制排気が必要です。物件対応の部分もありますので、ご相談ください。



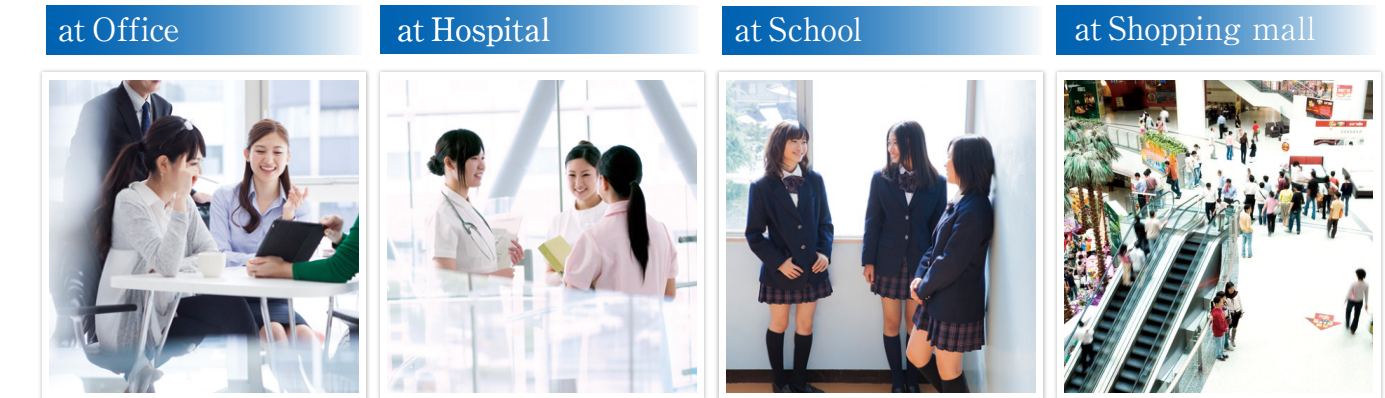
正面からのメンテナンスが可能。イタズラ防止の六角ボルトを採用。



： Use Situation

ユーズ シチュエーション

パブリックスペースで多くの人においしい水を。



冷たくおいしい水で頭も気分もスッキリ。従業員用の休憩室などでリフレッシュ用。 清潔で安全な水を提供できるから安心。特に衛生面を重要視する医療施設に。 子ども達がゴクゴク飲む安全でおいしい水。体育やクラブ活動後に学校の共有スペースに。 店舗やフードコートなどで冷たくおいしい水を。多くの人でにぎわうショッピングモールに。

ドラフト水栓との組合せでさらにシーンが広がる。

メイスイドラフト水栓と浄水器、または浄水器付き冷水機ユニット(メイスイクール2)と組合せることで、新しい設備はもちろん、既存の設備にも、あらゆるシーンでおいしい水が得られ、使いやすく生まれ変わります。

ドラフト水栓の配管は樹脂ホースを使用せず、ステンレス製で水のおいしさにこだわりました。

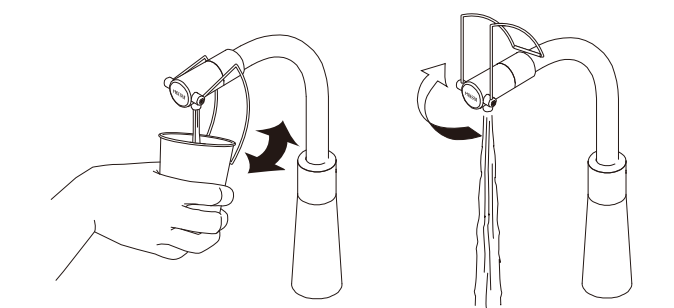
【メイスイドラフト水栓 MD-01S/MD-01L】 【設置シーン】 浄水器と冷水機はビルトインなのでカウンタートップはスッキリ。



- 取付穴径：φ29～31mm
- 配管接続口径：G1/2
- 使用可能水圧：0.05～0.35MPa (これより水圧が高い場合は、水用減圧弁を取付けてください。)
- 耐圧性：1.75MPa×1分間適合
- 吐水高さは、背面のM4六角止めねじを緩めることで調整可能



【操作方法】 ワンタッチレバー採用で片手でも使いやすい設計。



レバーを押すと吐水し、レバーを離すと止水 レバーを上上げると連続吐水